

exterpark & the magnet®

Il miglior decking WPC disponibile con due innovazioni brevettate

DECKING REINVENTED

TECH CUBE

- Effetto legno con rivestimento antimacchia
- Profilo invisibile Plus Brevettato che nasconde la sottostruttura
- Sistema di installazione Magnet SENZA VITI
- Pavimentazione accessibile al 100%

TECH FEATURES

Contenuto riciclato

95% di materiali riciclati tra cui P.E. e fibre di legno di recupero FSC. Eccellente pavimento ecologico che può aiutare a generare punti LEED.

Composizione

65% legno di recupero FSC
30% P.E.H.D. riciclato
5% di additivi



Shield protection

Adatto a scopi commerciali e applicazioni residenziali.

Superficie esterna ricoperta di polimero tecnico per protezione impermeabile, antiscivolo R10, antimacchia, contro l'umidità e la muffa.



MANUFACTURING

Exterpark Tech Cube è prodotto con un processo di coestrusione caratterizzato da un profilo brevettato asimmetrico con profilo invisibile Plus, sezione forata, superficie superiore con effetto legno e scanalature inferiori per le Clip Magnet.

OFICIAL PERFORMANCE TESTS

Loading capacity (Exterpark Tech Cube+Aluminum joists+Pedestals) 4000kg
Slip Resistance. . . Class 3Rd>45 (best class requested for outdoor flooring and humid areas) - R10
Wind load resistance test in accordance with ETAG 034. Suction test: 4500pa - 320km/h
Pressure test: 3000pa
Golf car test Traction and fatigue exterpark magnet

PHYSICAL AND MECHANICAL PROPERTIES

Fire resistance C(f)-S1
Water absorption 0.12% / weight
Expansion coefficient humidity. 0.11% / weight
Water dissolution insignificant
Resistance to fungus. Very Resistant
Manufacturing Co-extrusion
Abrasion Resistance ASTM D4060 Index 27 and Index 33
International Building Code (IBC). Comply
International Residential Code (IRCC) Comply
Wear index ASTM D4060-10 Index 33
Formaldehyde Emission E1
Scratch Resistance FLTM BO 162-01:2009 Max Load 21N appearance: No gouging

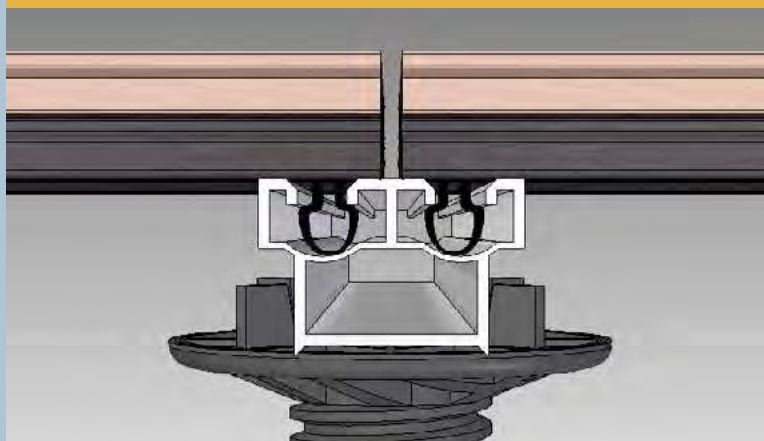
Tech Cube è la prima tavola in WPC progettata per adattarsi a 3 diversi sistemi di installazione



Tech Cube è l'unica tavola in WPC che combina 3 sistemi di posa in un unico prodotto.



PROFILO STANDARD CON FUGHE APERTE VS EXTERPARK PROFILO INVISIBILE



easy No screws

fast No predrilling

silent No tools

COST-EFFICIENT

TOTALMENTE ACCESSIBILE

manutenzione semplificata

semplice sostituzione di tavole

lunga vita utile

possibile ricollocazione

100% RICICLABILE



COLORI CON EFFETTO LEGNO



Ipe



Teka



Antique

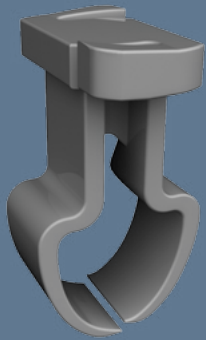
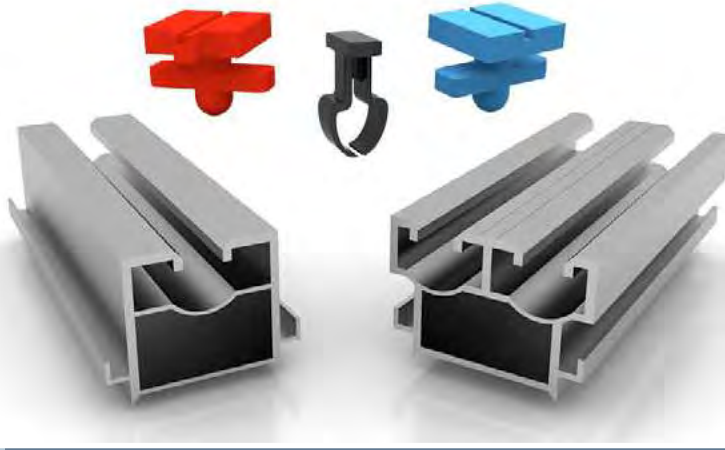


Crema



Nieve

KIT INSTALLAZIONE MAGNET

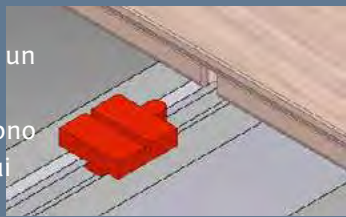


La **Clip Magnet** è la chiave di volta del sistema. La clip ha la forza con la giusta flessibilità. Realizzata interamente in POM, un termoplastico tecnico ad alte prestazioni con eccellente stabilità dimensionale anche in condizioni estreme. Forte ma flessibile, con un basso coefficiente di attrito ed elevata resistenza all'abrasione.

Spacer e Blocking Spacer:

Fuga di 4mm tra le tavole per un drenaggio ottimale.

Gli Spacer di blocco garantiscono che le tavole non scivolino sui travetti



Il **Travetto a doppio canale** è appositamente studiato per le giunte di testa e ha un segno di spaziatura di ca. 4mm come indicazione per le fughe di testa.



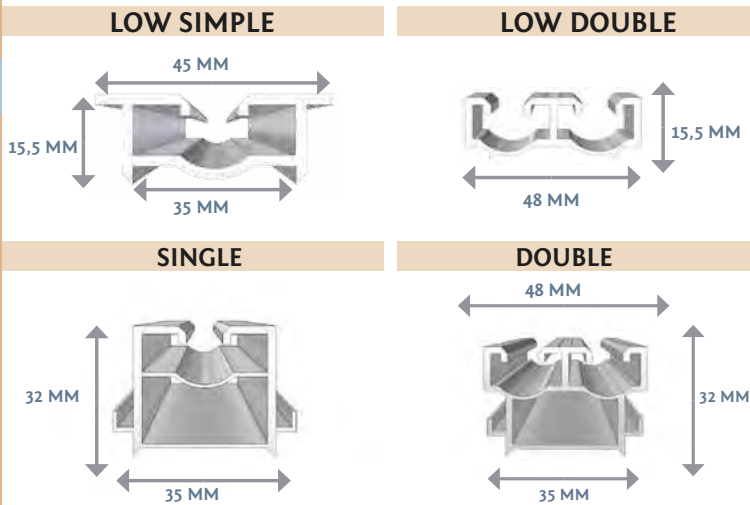
Pezzo speciale per scale estruso in pezzo unico



KIT INSTALLAZIONE SpeedClip



Travetti in alluminio dedicati



SOTTOSTRUTTURA SOLIDA ED ESCLUSIVA

- Capacità di carico migliorata a oltre 4000 kg / mq
- Proprietà meccaniche superiori per contenere le clip
- Stabilità migliorata: non si deformano o si degradano
- Durata di servizio allungata
- Risparmio di costi e tempo utilizzando meno supporti
- Lunghezza fissa 2200mm

Supporti regolabili



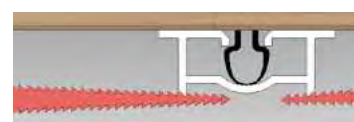
Altezze variabili da 1cm a oltre 1 metro

Magnet tool

Attrezzo per l'installazione e al rimozione della tavole

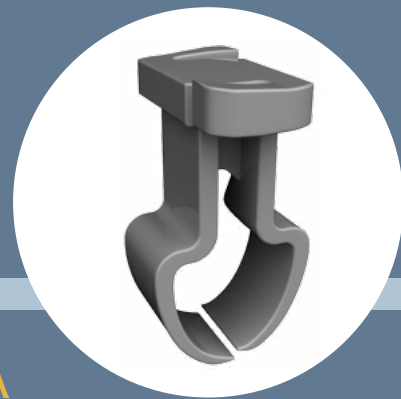


Cunei di livellamento da 5 mm a 47 mm



the magnet®

DECKING REINVENTED



EXTREME DURABILITY

La clip Magnet è completamente realizzata in poliossimetilene (POM) con proprietà meccaniche e fisiche di elevata resistenza meccanica e rigidità, eccellente resistenza alla fatica e agli urti, nonché resistenza a umidità, ai lubrificanti e solventi.

Essenziale per le prestazioni del sistema Magnet, questo materiale ha anche un'eccellente stabilità dimensionale, buone caratteristiche di isolamento elettrico, ed è naturalmente resiliente e autolubrificante.

Le applicazioni tipiche per i POM stampati ad iniezione comprendono componenti di ingegneria ad alte prestazioni.

Il materiale è ampiamente utilizzato nell'industria automobilistica e dell'elettronica di consumo.

PRESTAZIONI ECCELLENTI IN QUALSIASI CONDIZIONE

Resiste da -40 °C +90 °C

Densità di 1.410-1.420 g/cm³.

Punto di fusione a 178 °C

TECHNICAL DATA

Mechanical Properties	Value	Test Standard
Tensile modulus	2300 MPa	ISO527-1/-2
Yield stress	56 MPa	ISO527-1/-2
Yield strain	18%	ISO527-1/-2
Nominal strain at break	35%	ISO527-1/-2
Flexural modulus	2100 MPa	ISO178
Flexural stress at 3.5%	60 MPa	ISO178
Tensile creep modulus		
1 h	2300 MPa	ISO899-1
1000 h	1200 MPa	ISO899-1
Thermal Properties		
Melting temperature	178 °C	
ISO11357-1/-3		
Temp. of deflection under load		
1.8 MPa	78 °C	ISO75-1/-2
0.45 MPa	146 °C	ISO75-1/-2
Vicat 50°C/h, 50N	140 °C	ISO306
Coef. of linear thermal expansion		
Parallel	130 E-6/K	ISO11359-1/-2

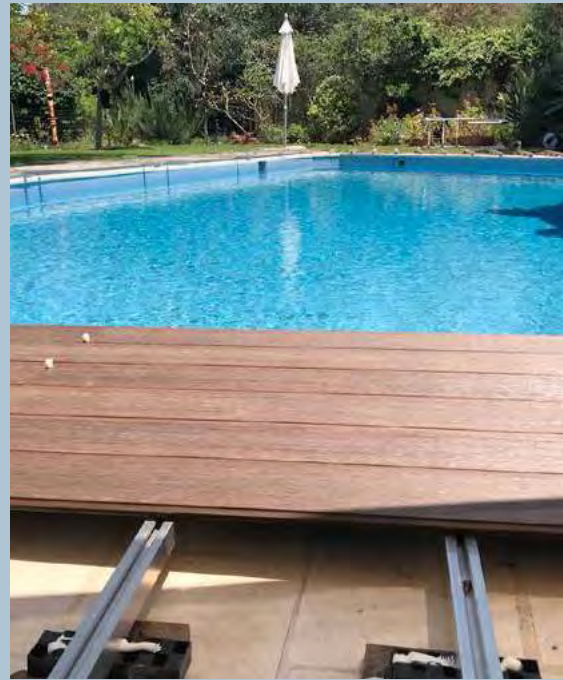
CLASSIFICAZIONE PER
UTILIZZO ALL'APERTO:

F1

il materiale soddisfa i requisiti sia di UV che di immersione in acqua
UL 746C

exterpark & the magnet[®]

PROJECT REFERENCES EXTERPARK TECH CUBE



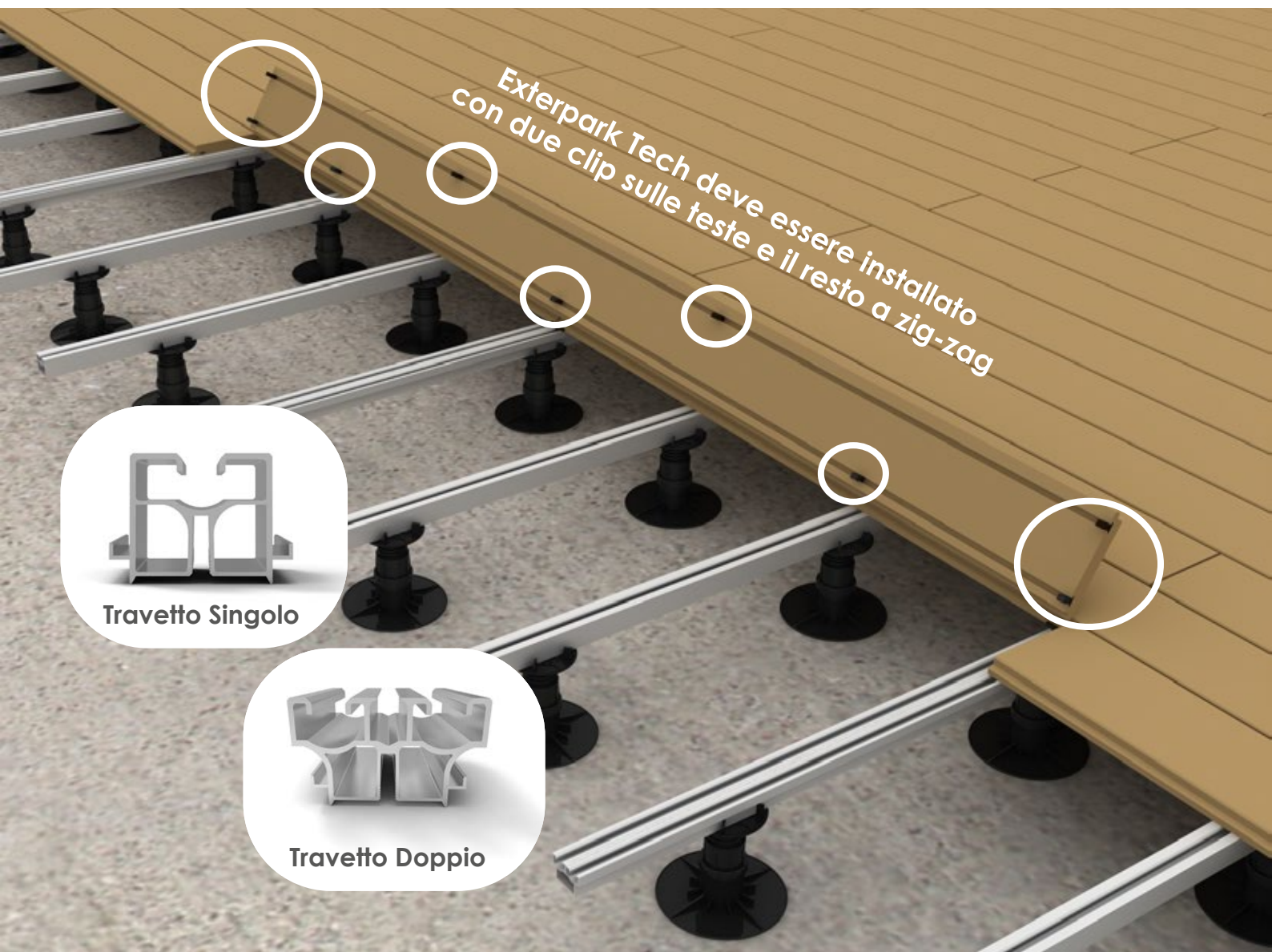
-exterpark **TECHCUBE**

Installazione sistema

the magnet®

DECKING REINVENTED

Nella serie **Exterpark Tech WPC**, tutte le tavole sono prodotte con lunghezza fissa di 2200mm. Questo ci permette di pianificare dove andranno a finire **le teste delle tavole che necessitano sempre del travetto doppio**; quindi l'ideale disposizione per la posa a "cassero regolare" o "tolda di nave" è una sequenza di 2 file di magatelli singoli e 1 fila di magatelli doppi.



Travetto Singolo

Travetto Doppio

INSERIMENTO DELLE CLIP MAGNET

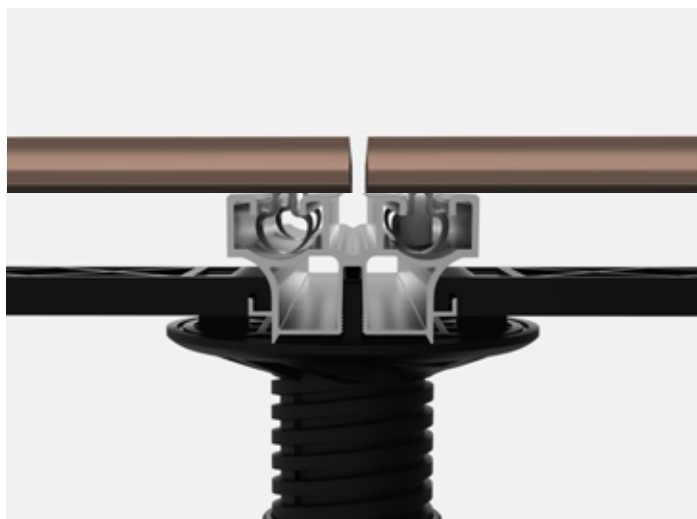
- Capovolgere la tavola sopra i travetti (fare attenzione che i travetti sotto le tavole non abbiano della "bava" di taglio che potrebbe rovinare la superficie superiore delle tavole), e inserire uno spaziatore da 4mm tra le teste
- Allineare le Clips Magnet facendole combaciare con i canali dei travetti
- Disporre due Clips Magnet sulle teste delle tavole e, in corrispondenza degli altri travetti, disporre le clips a zig-zag come nel disegno
- Girare le Clips Magnet di 90° per bloccarle nella posizione desiderata
- Capovolgere la tavola e premere per agganciare le Clips Magnet.



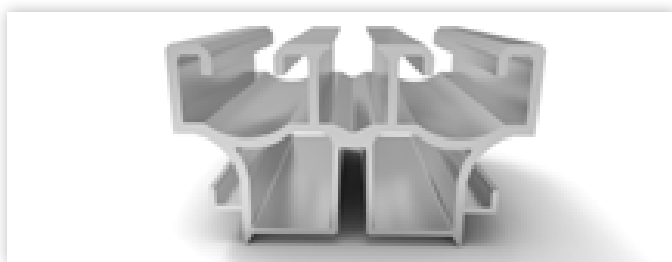
Installazione sistema

the magnet®

DECKING REINVENTED



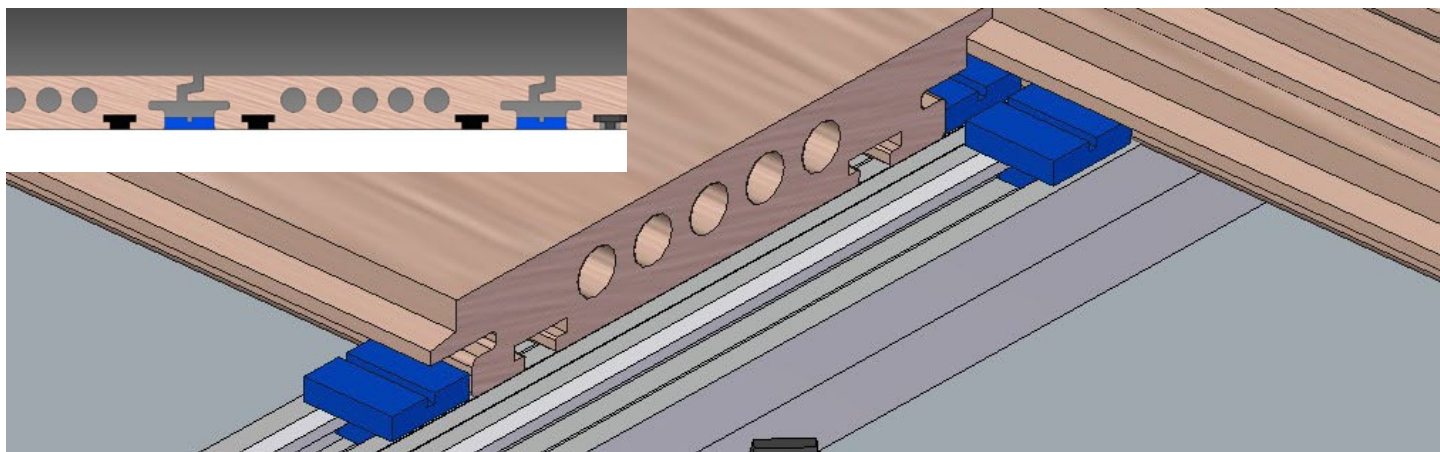
- posizionare due Clips Magnet su ogni testa
- usare sempre il magatello doppio nelle connessioni di testa
- assicurarsi di tenere una distanza di 4mm tra le teste delle tavole, seguendo i segni presenti sul magatello doppio



SPACER per TECH CUBE

durante la posa del Tech Cube vanno inseriti tra le tavole degli **Spacer** che mantengono aperto uno spazio di ca. 4mm e consentono il drenaggio dell'acqua tra le tavole.

Gli Spacer vanno messi SOLO sui travetti doppi come nell'immagine sotto.



NOVITÀ 2020 BLOCKER

Il **BLOCKER** va inserito nel canale del travetto e quando verrà posata la tavola, il perno di acciaio perforerà la parte inferiore della stessa creando un fermo allo scivolamento laterale.

Per i legni compositi (WPC), di **BLOCKER** ne va uno ogni tavola o porzione di tavola, posizionato possibilmente al centro delle stesse, SOLO sui travetti doppi come nell'immagine e comunque sempre nella stessa fila di travetti.

